

PCRプライマーキット

# アレルギーチェッカー

2015年3月現在、食品衛生法関連法令に基づく「アレルギー物質を含む食品に関する表示」において、特定原材料7品目が表示義務品目、20品目が表示推奨品目として掲げられています。弊社では義務品目のうち、小麦、そば、落花生、甲殻類(えび、かに)の検出用PCRプライマーキット、また表示推奨20品目のうち、14品目の検出用PCRプライマーキットの製造・販売しております。(加工食品から抽出したDNAがPCR検査に適しているか確認するための「植物共通」「動物共通」も併せて販売しております。)

製品名	製品番号	包装	価格(税別)
アレルギーチェッカー「小麦」※	49540900	100 反応分	¥77,000
アレルギーチェッカー「そば」※	49543900	100 反応分	¥77,000
アレルギーチェッカー「落花生」※	49546900	100 反応分	¥77,000
アレルギーチェッカー「小麦」(S)	49532900	20 反応分	¥20,000
アレルギーチェッカー「そば」(S)	49041900	20 反応分	¥20,000
アレルギーチェッカー「落花生」(S)	49536900	20 反応分	¥20,000
アレルギーチェッカー「牛肉」	49004900	20 反応分	¥20,000
アレルギーチェッカー「豚肉」	49010900	20 反応分	¥20,000
アレルギーチェッカー「鶏肉」	49020900	20 反応分	¥20,000
アレルギーチェッカー「さけ」	49579900	20 反応分	¥20,000
アレルギーチェッカー「さば」	49583900	20 反応分	¥20,000
アレルギーチェッカー「いか」	49587900	20 反応分	¥20,000
アレルギーチェッカー「甲殻類」	49592900	20 反応分	¥20,000
アレルギーチェッカー「あわび」	49596900	20 反応分	¥20,000
アレルギーチェッカー「りんご」	49555900	20 反応分	¥20,000
アレルギーチェッカー「バナナ」	49559900	20 反応分	¥20,000
アレルギーチェッカー「キウイフルーツ」	49563900	20 反応分	¥20,000
アレルギーチェッカー「くるみ」	49567900	20 反応分	¥20,000
アレルギーチェッカー「大豆」	49571900	20 反応分	¥20,000
アレルギーチェッカー「やまいも」	49575900	20 反応分	¥20,000
アレルギーチェッカー「ごま」 <b>New!</b>	49053900	20 反応分	¥20,000
アレルギーチェッカー「植物共通」	49531900	20 反応分	¥20,000
アレルギーチェッカー「動物共通」	49030900	20 反応分	¥20,000

※「小麦」「そば」「落花生」(100反応分)には、植物共通プライマーおよび陽性コントロールテンプレートも添付しています。

- ・本品は研究用試薬であり、医薬品ではありません。
- ・「牛肉」「豚肉」「鶏肉」「さけ」「さば」「いか」「甲殻類」「あわび」「りんご」「バナナ」「キウイフルーツ」「くるみ」「やまいも」「ごま」および「動物共通」検出用プライマーは、日清食品ホールディングス株式会社より特許取得済みです。
- ・「小麦」「そば」「大豆」検出用プライマーは、株式会社日清製粉グループ本社より特許取得済みです。
- ・検査を行うにあたり、植物共通プライマーキットまたは動物共通プライマーキットを用いて、DNAの抽出状態を確認することをお勧めします。
- ・受託検査も実施しております。ご興味のある方は、お問い合わせください。

## 特徴

食品原材料に由来する遺伝子の混入の有無をPCR法により検出するためのキットです。

## キット内容

### 20 反応分

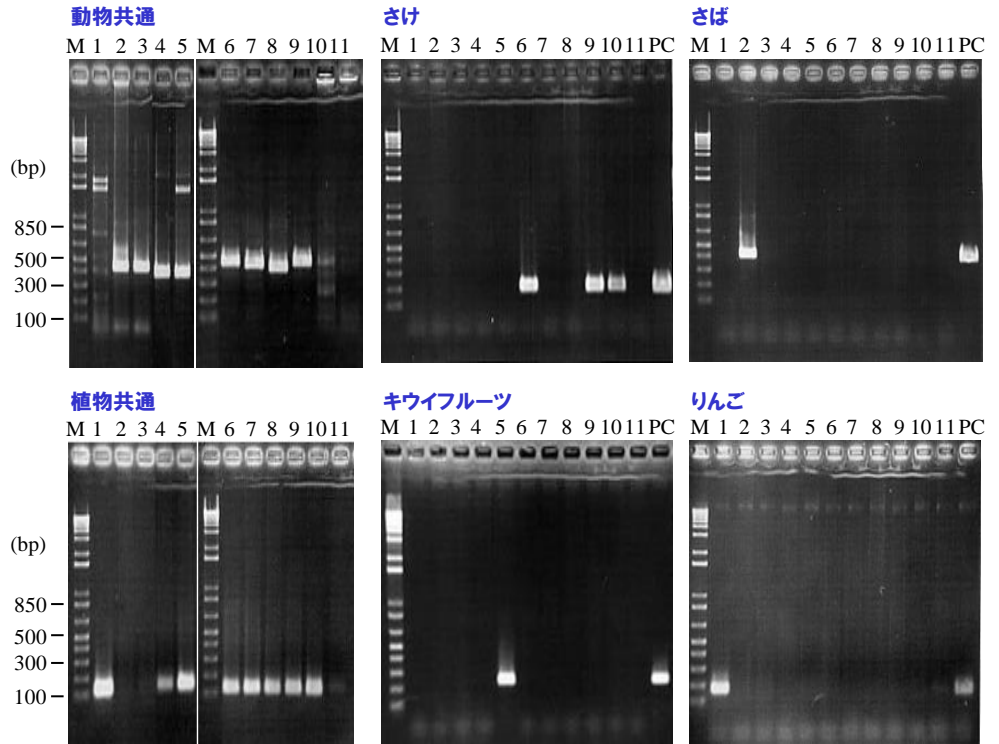
- ・ 5 μM F-primer
  - ・ 5 μM R-primer
  - ・ 陽性コントロールテンプレート
- \* 酵素、緩衝液類などは含まれません。

### 100 反応分

- ・ 25 μM F-primer
  - ・ 25 μM R-primer
  - ・ 陽性コントロールテンプレート
- \* 植物共通プライマーおよび植物共通陽性コントロールテンプレートが添付されています。  
\* 酵素、緩衝液類などは含まれません。

市販加工食品での検査例: さけ、さば、キウイフルーツ、りんご

No.	加工食品名称
1	朝食シリアル (バナナ、イチゴ、りんご)
2	粉末削りぶし (さば、あじ、いわし)
3	粉末削りぶし (かつお)
4	はっ酵乳 (アロエベラ)
5	はっ酵乳 (アロエベラ、キウイ)
6	ぞうすいのもと(さけ)
7	ぞうすいのもと(とり)
8	ぞうすいのもと(かに)
9	お茶づけ(さけ)
10	ふりかけ(さけ)
11	クッキー(りんご)



- ・動物性加工食品由来DNA(No.2, 3)では「動物共通」、植物性加工食品由来DNA (No.1, 11)では「植物共通」で検出されました。
- ・動物性原材料と植物性原材料が混合した加工食品由来DNA (No.4 - 10)では、「動物共通」「植物共通」の両方で検出されました。
- ・「さけ」「さば」「キウイフルーツ」「りんご」では、表示に記載されている項目が検出されました。

判定

- 陽性 : 共通プライマー (+)、目的プライマー (+)
- 陰性 : 共通プライマー (+)、目的プライマー (-)
- 検知不能 : 共通プライマー (-)、目的プライマー (-)

製品仕様

- 容量 : 20反応分 / 100反応分
- 納品形態 : 冷凍
- 保存条件 : 冷凍(-20℃)

本検査による特定原材料、および特定原材料に準ずるものの有無につきましては、検査結果だけではなく、原材料や製造記録の確認など、他の方法と合わせてご判断ください。



オリエンタル酵母工業株式会社

お客様窓口

ホームページからお問い合わせ、ご注文ください  
<http://www.oyc-bio.jp/inquiries/add>

バイオ事業本部

Tel 03-3968-1192 Fax 03-3968-4863

営業部

- 東日本バイオ営業部  
Tel 03-3968-1163 Fax 03-3968-1196
- 東日本バイオ営業部 札幌支所  
Tel 011-261-6591 Fax 011-222-0755
- 東日本バイオ営業部 つくば支所  
Tel 029-858-0115 Fax 029-858-2931
- 西日本バイオ営業部  
Tel 06-6338-1095 Fax 06-6384-7692
- (株)オリエンタルバイオサービス  
Tel 075-322-1177 Fax 075-322-0232
- (株)ケーピーティーオリエンタル  
Tel 0942-81-2400 Fax 0942-81-2401



FM 541481 / ISO 9001

取扱店

