

Laminin関連試薬

Recombinant human laminin-3A32 (rLm3A32:rLm5)

New!
New!

Recombinant human laminin-3B32 (rLm3B32:rLm5B)

Recombinant human laminin-3B11 (rLm3B11:rLm6B)

Anti-Human Laminin α 3 Monoclonal Antibody

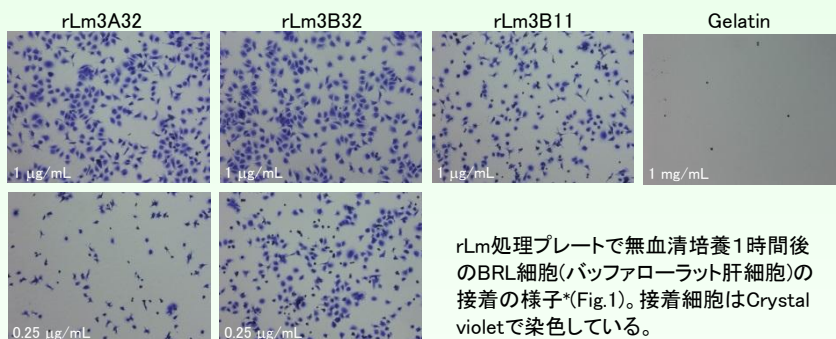
Anti-Human Laminin β 3 Monoclonal Antibody

Laminin (Lm) は基底膜を構成する主要な細胞外マトリックス(ECM)蛋白質です。 α 、 β 、 γ のサブユニット鎖で構成されており、異なる構成鎖の組合せから現在までに15種類以上知られています。

Lm3A32(Lm5A)は主に皮膚や肺の基底膜に局在するLmでユニークな生物活性を持つLmです。Lm3B32(Lm5B)はLm3A32以上に強い生物活性を持つLmです。Lm3B11(Lm6B)は正常血管に局在するLmで、血管内皮細胞の培養に応用できます。

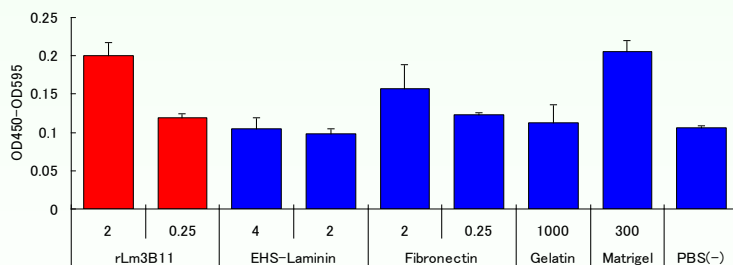
rLm3A32、rLm3B32、rLm3B11の細胞接着活性

Fig.1



rLm3B11の血管内皮細胞の増殖活性

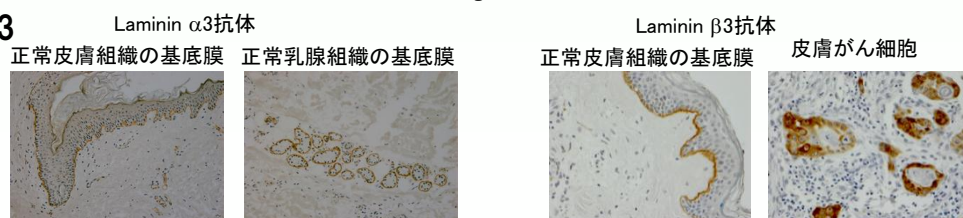
Fig.2



免疫染色

Laminin抗体を用いた、ヒト組織における免疫組織染色(Fig.3)*。

Fig.3



(*データご提供: 横浜市立大学 宮崎香先生)

製品仕様

○組換え蛋白質

宿主細胞 : HEK293
由来 : ヒト
濃度 : 約20 µg/mL

○抗体

	用途	サブクラス	交差性	濃度
Anti-Human Laminin α3 Monoclonal Antibody	WB	マウスIgG1κ	ヒト	0.8-1.2 mg/mL
Anti-Human Laminin β3 Monoclonal Antibody	WB IHC	マウスIgG1λ	ヒト	

参考文献

- J Biochem. 2002 Oct;132(4):607-12.
- J Biol Chem. 2004 Jun 4;279(23):24774-84.
- J Biochem. 2005 Nov;138(5):539-52.
- Stem Cells. 2006 Nov;24(11):2346-54.
- J Mol Histol. 2008 Aug;39(4):435-46.

製品名	製品番号	サイズ	価格(税別)
Recombinant human laminin-3A32 (rLm5A)	47200000	2 µg	¥20,000
	47201000	2 µg x 5本	¥90,000
New! Recombinant human laminin-3B32 (rLm5B)	47032000	10 µg	¥90,000
New! Recombinant human laminin-3B11 (rLm6B)	47033000	10 µg	¥90,000
Anti-Human Lm α3 Monoclonal Antibody	47252000	100 µg	¥50,000
Anti-Human Lm β3 Monoclonal Antibody	47253000	100 µg	¥50,000

* バルク注文については営業所、ホームページまでお問い合わせください。

* 本品は研究用試薬であり、医薬品では御座いません。



オリエンタル酵母工業株式会社

お客様窓口

ホームページからお問い合わせ、ご注文ください

<http://www.oyc-bio.jp/inquiries/add>

バイオ事業本部

Tel. 03-3968-1192 Fax. 03-3968-4863

営業部

東日本バイオ営業部

Tel 03-3968-1163 Fax 03-3968-1196

西日本バイオ営業部

Tel 06-6338-1095 Fax 06-6384-7692

東日本バイオ営業部 札幌支所

Tel 011-261-6591 Fax 011-222-0755

東日本バイオ営業部 つくば支所

Tel 029-858-0115 Fax 029-858-2931

(株)オリエンタルバイオサービス

Tel 075-322-1177 Fax 075-322-0232

(株)ケーピーティーオリエンタル

Tel 0942-81-2400 Fax 0942-81-2401



FM 541481 / ISO 9001

取扱店