

# ヒトLYVE-1抗体

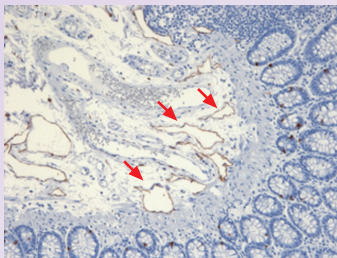
Anti-human lymphatic vessel endothelial hyaluronan receptor-1 antibody

LYVE-1は322個のアミノ酸残基からなる内在性膜糖タンパク質で、細胞膜に局在するヒアルロン酸結合性を有する分子群の一つとして見い出されました。

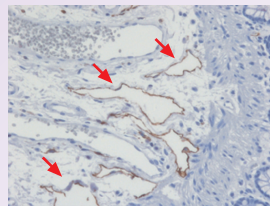
細胞外基質の一つであるヒアルロン酸は、細胞遊走、創傷治癒、腫瘍転移等に関連した重要な因子であり、生体組織における殆んどすべての細胞に存在しています。ヒアルロン酸と細胞表面のヒアルロン酸結合受容体を介した細胞間応答は、細胞間相互作用の重要な手段の一つに挙げられております。また、最近ではヒアルロン酸については、細胞遊走因子としてのみでなく、核内転写因子の一つであるNF- $\kappa$ Bの活性化や脈管形成の促進因子としての能力も報告されています。

本製品はLYVE-1タンパク質のアミノ酸配列を元に設計したペプチドを抗原として作製した抗ヒトLYVE-1抗体です。LYVE1-PCAはこのペプチドをウサギに免疫し、得られた抗血清をペプチドアフィニティカラムにて精製したポリクローナル抗体です。LYVE1-MCAは同ペプチドをラットに免疫後、ラットの脾細胞とマウスミエローマ細胞を融合して得られたハイブリドーマの培養上清からProteinGカラムにて精製したモノクローナル抗体です。

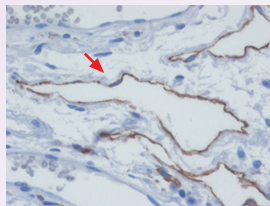
LYVE1-PCAを用いた胃正常組織リンパ管の免疫組織染色



(10×10)



(10×20)



(10×40)

組織： Stomach (正常部位)  
 1次抗体： LYVE1-PCA  
 (0.2ug/mL IgG conc.)  
 2次抗体： Envision+ (anti-Rabbit IgG)  
 検出試薬： ImmPACT DAB (Vector社)  
 検出時間： 2 min

## 特長

- ・ リンパ管特異的に染色可能
- ・ 免疫組織染色, ウェスタンブロットに使用可能
- ・ ポリクローナル抗体とモノクローナル抗体をラインナップ

## 製品仕様

### LYVE1-PCA

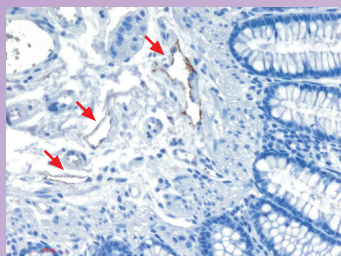
抗原：	ペプチド抗原
免疫動物：	ウサギ
濃度：	0.1-0.3mg/mL
溶媒：	0.1M Tris - 0.09M Glycin-HCl (0.1% BSA, 0.05% NaN <sub>3</sub> 含)
容量：	100μg
納品形態：	冷凍
保存温度：	-20 以下
使用用途：	免疫組織染色, ウェスタンブロット

### LYVE1-MCA

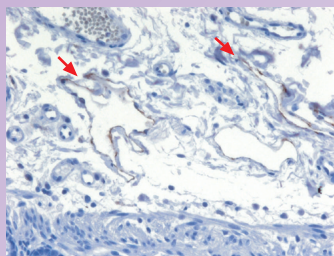
抗原：	ペプチド抗原
免疫動物：	ラット
サブクラス：	IgG <sub>2a</sub>
濃度：	0.8-1.2mg/mL
溶媒：	PBS (-)
容量：	100μg
納品形態：	冷凍
保存温度：	-20 以下
使用用途：	免疫組織染色, ウェスタンブロット



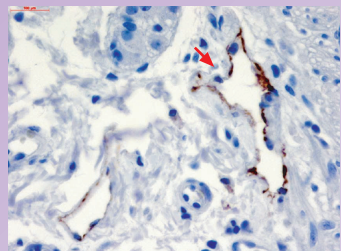
# オリエンタル酵母の研究用抗体



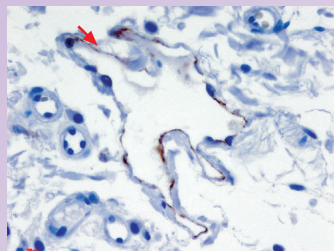
(10×20)



(10×20)



(10×40)



(10×40)

## LYVE1-MCAを用いた 胃正常組織リンパ管の免疫組織染色

組織A, B : Stomach (正常部位)  
1次抗体 : LYVE1-MCA (2.0ug/mL IgG conc.)  
2次抗体 : Envision+ (anti-Mouse IgG)  
検出試薬 : ImmPACT DAB (Vector社)  
検出時間 : 5 min

Rat IgGと交差性あり

## 参考文献

- (1) Fujimoto A, Ishikawa Y, Akishima-Fukasawa Y, Ito K, Akasaka Y, Tamai S, Maehara T, Kiguchi H, Ogata K, Nishimura C, Miki K, Ishii T  
Significance of lymphatic invasion on regional lymph node metastasis in early gastric cancer using LYVE-1 immunohistochemical analysis.  
Am J Clin Pathol. 2007 Jan;127(1):82-8
- (2) Ichinose A, Fukunaga A, Terashi H, Nishigori C, Tanemura A, Nakajima T, Akishima-Fukasawa Y, Ishikawa Y, Ishii T  
Objective recognition of vascular lesions in Mondor's disease by immunohistochemistry  
J EADV 2008 Feb; 22(2): 168-73
- (3) Ishikawa Y, Akishima-Fukasawa Y, Ito K, Akasaka Y, Yokoo T, Ishii T  
Histopathologic Determinants of Regional Lymph Node Metastasis in Early Colorectal Cancer  
Cancer. 2008 Feb 15;112(4):924-33.

製品名	製品番号	包装	価格(円, 税別)
LYVE1-PCA	47300000	100μg	¥50,000
LYVE1-MCA	47310000	100μg	¥50,000

\*バルク注文については営業所、カスタマーサポートまでお問い合わせください。  
\*本品は研究用試薬であり、医薬品ではありません。

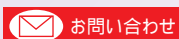


**オリエンタル酵母工業株式会社**

カスタマーサポート (資料請求・ご要望などあらゆる問い合わせ)

ホームページからお問い合わせ、ご注文下さい

[www.oyc-bio.jp](http://www.oyc-bio.jp)



バイオ事業本部 バイオサイエンス部

Tel 03-3968-1192 Fax 03-3968-4863

## 営業所

東京バイオ営業所

Tel 03-3968-1163 Fax 03-3968-1196

大阪バイオ営業所

Tel 06-6338-1095 Fax 06-6384-7692

札幌営業所

Tel 011-261-6591 Fax 011-222-0755

(株)オリエンタルバイオサービス関東

Tel 0298-58-0115 Fax 0298-58-2931

(株)オリエンタルバイオサービス

Tel 075-322-1177 Fax 075-322-0232

(株)ケーピーティーオリエンタル

Tel 0942-81-2400 Fax 0942-81-2401



FM 541481 / ISO 9001:2000



MD 541582 / ISO 13485:2003

取扱店