

New!

hCK_pan – mAb clone C11

Anti-Human Pancytokeratin Monoclonal Antibody clone C11

本製品は、ヒト上皮細胞株A431をマウスに免疫後、マウスの脾臓細胞とマウスミエローマ細胞を融合して得られたハイブリドーマを無血清培養し、培養上清からProteinGによりアフィニティ精製したものです。

ケラチン(サイトケラチン)は、主に上皮細胞で発現される中間径フィラメント蛋白です。酸性ケラチン(または I型ケラチン:CK9-23)と塩基性ケラチン(または II型ケラチン:CK1-8)から成るケラチンヘテロダイマーは、フィラメントを形成するために組み合わさります。ケラチンのアイソフォームは、組織や分化特異的なプロファイルを示す有効なバイオマーカーです。ケラチン遺伝子の変異は、皮膚障害、肝臓および膵疾患、炎症性腸疾患に関連すると報告されています。

本抗体はヒトCK4, 5, 6, 8, 10, 13, 18(通称:Pancytokeratin)と反応します。

製品名	製品番号	サイズ	価格(円、税別)
Anti-Human Pancytokeratin mAb clone C11	47008000	100 µg	¥50,000

* 本製品はライセンス契約に基づき弊社が製造・販売するものです。

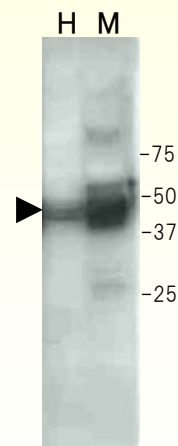
* バルク注文については営業所、ホームページまでお問い合わせ下さい。

* 本品は研究用試薬であり、医薬品では御座いません。

製品仕様

サブクラス:	マウス IgG ₁
交差性:	ヒト(以外は未評価)
製品形態:	精製抗体/PBS(-)溶液
保存条件:	冷凍(-70°C以下)
濃度:	0.8-1.2 mg/mL (Abs. 280 nm換算)
純度:	90%以上(SDS-PAGE)
品質規格:	IHC及びWBで反応性を確認しています。
容量:	100 µg

※本製品はロット毎に製品仕様項目を品質確認済みです。



H: Hela Cell lysate
M: MCF7 Cell lysate



Support for Cancer Research オリエンタル酵母の研究用試薬・抗体

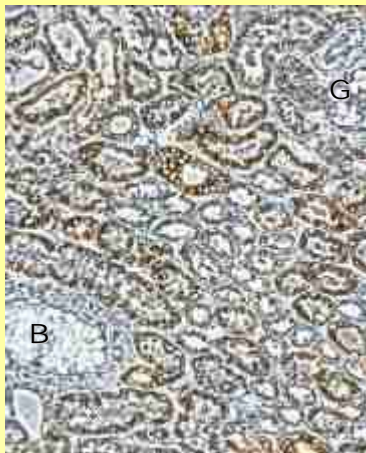


Fig. 1

Fig.1 正常腎組織(パラフィン切片)免疫染色像:

尿細管の大部分が染色され、血管(B)、糸球体(G)や周辺の細胞への非特異的な染色はない。染色される尿細管が近位か遠位に特異的であるかは、形状から判別できなかった。

Fig.2 乳癌組織(パラフィン切片)免疫染色像:

浸潤する上皮性癌細胞は強く染色されるが、脂肪細胞(A)等の周辺細胞の非特異的な染色はない。



Fig. 2



Fig. 3

Fig.3 大腸癌組織(パラフィン切片)免疫染色像:

正常な上皮細胞よりも、浸潤する上皮性癌細胞が比較的強く染色される。周辺の間質細胞に、非特異的な染色はない。

参考文献

1. Karstein et al., *Eur. J. Cancer Clin. Oncol.* **21**, 733 (1985).
2. Kasper et al., *Eur. J. Cancer Clin. Oncol.* **25**, 137 (1987).
3. Kerstein et al., *Differentiation* **40**, 207 (1989).

(写真提供: 市立奈良病院 病理部 今井俊介先生)



オリエンタル酵母工業株式会社

お客様窓口

ホームページからお問い合わせ、ご注文下さい

<http://www.oyc-bio.jp/inquiries/add>

バイオ事業本部

Tel. 03-3968-1192 Fax. 03-3968-4863

営業所

東京バイオ営業所

Tel 03-3968-1163 Fax 03-3968-1196

大阪バイオ営業所

Tel 06-6338-1095 Fax 06-6384-7692

札幌営業所

Tel 011-261-6591 Fax 011-222-0755

(株)オリエンタルバイオサービス関東

Tel 0298-58-0115 Fax 0298-58-2931

(株)オリエンタルバイオサービス

Tel 075-322-1177 Fax 075-322-0232

(株)ケーピーティーオリエンタル

Tel 0942-81-2400 Fax 0942-81-2401



FM 541481 / ISO 9001:2000

取扱店

www.oyc-bio.jp