

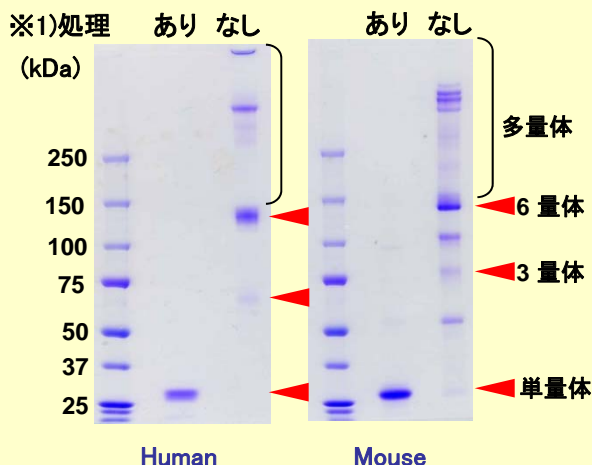
## Adiponectin

アディポネクチン(Adiponectin/Acrp30/AdipoQ)は主に脂肪細胞から産生されるサイトカインで、ヒトタンパク質は、大阪大学 松澤教授ら<sup>1)</sup>、マウスタンパク質は、MIT Lodishら<sup>2)</sup>によって同定されました。血清中では3量体を基本構造とした多量体を形成しており<sup>3)</sup>、血中濃度は他のサイトカインより高濃度で存在しています。抗炎症作用<sup>4)</sup>、インスリン感受性を高める抗糖尿病作用<sup>5)</sup>、血管修復による動脈硬化抑制作用<sup>6)</sup>、筋肉や肝臓における脂肪燃焼作用<sup>7)</sup>等、数多くの作用が報告されており、メタボリックシンドロームの新たな指標候補としても注目されています。

### 製品特徴

#### ○ 組換えタンパク質

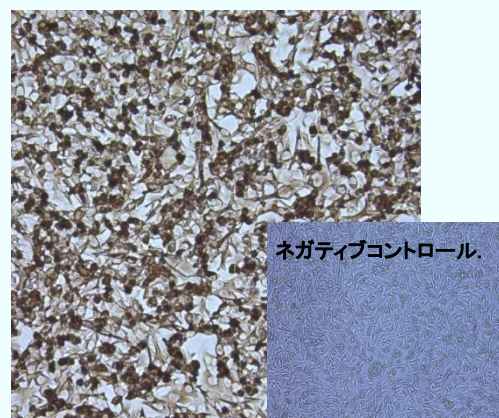
##### SDS-PAGE



本製品は、タグを付加せずに哺乳細胞宿主で作製した組換えタンパク質で生体内に近い構造をしています

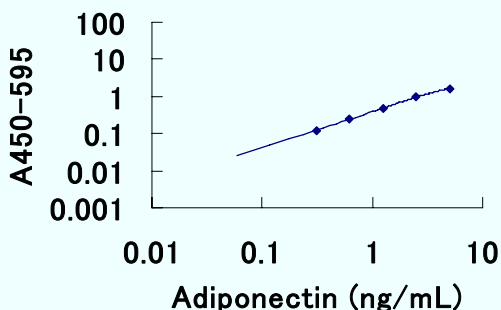
#### ○ 抗体

##### IC



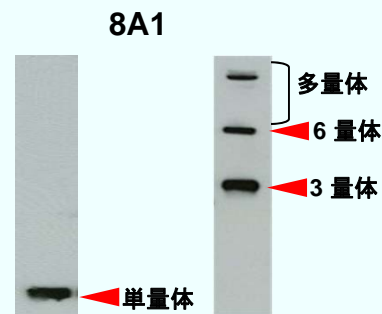
細胞: Mouse Adiponectin 発現CHO細胞  
抗体: Anti Mouse Adiponectin mAB (1F6)  
検出抗体: HRP-conjugated Anti Rat Polyclonal  
染色: DAB

##### ELISA



抗原: Human Adiponectin  
抗体: Anti Human Adiponectin polyclonal  
検出抗体: Biotin-conjugated  
Anti Human Adiponectin Polyclonal

##### Western Blot



※1)処理 あり なし  
(8A1: anti-human Adiponectin monoclonal antibody)

※1)処理とは、還元・熱処理を示しています  
アディポネクチンは生体内では多量体、6量体、3量体構造を形成していますが、還元・熱処理により単量体構造を示すことが知られています。

# Support For Metabolic Syndrome Research オリエンタル酵母の生活習慣病関連試薬

## ○ 組換えタンパク質

	Cat.No.	Host	Concentration	Size	Price
Human Adiponectin	47620000	CHO	1 mg/mL	100 µg	¥60,000
Mouse Adiponectin	47024000	CHO	1 mg/mL	100 µg	¥60,000

## ○ 抗体製品

	Clone	Source	Cat. No.	Application			Reactivity	Size	Price
				WB	IC	ELISA			
Anti Human Adiponectin	8A1	Mouse IgG <sub>1κ</sub> Monoclonal	47022000	○	○	○	Human	500 µg	¥50,000
	8B3	Mouse IgG <sub>1κ</sub> Monoclonal	47021000	○	○	○	Human	500 µg	¥50,000
	-	Rabbit Polyclonal	47023000	○	×	○	Human Mouse	500 µg	¥50,000
Anti Mouse Adiponectin	1F6	Rat IgG <sub>2aκ</sub> Monoclonal	47046000	○	○	○	Mouse	500 µg	¥50,000
	-	Rabbit Polyclonal	47047000	○	×	○	Human Mouse	100 µg	¥50,000

## ○ 関連製品



高脂肪飼料 (F2HFD2)、高脂肪高シヨ糖食: 脂肪含量30%(F2HFHSD)、  
脂肪分60%カロリー比高脂肪飼料(HFD-60)などさまざまな特注飼料も取り揃えております。  
詳しくは、WEBをご覧ください。

<http://www.oyc-bio.jp/products/view/animal010>

### HFD-60

\*肥満モデルマウスを用いた動物試験受託やインスリン、レプチンなどの測定受託も承っております。

## ○ 参考文献

1. Maeda, K., et al. (1996): *Biochem, Biophys. Res. Commun.* 221: 286.
2. Scherer, PE., et al. (1995): *J. Biol Chem.* 270, 26746.
3. Waki, H., (2003): *J. Biol Chem.* 278, 40352.
4. Ohashi, K., et al. (2010): *J. Biol Chem.* VOL. 285, 6153.
5. Tonelli, J., et al.(2004): *Diabetes*.53: 1621.
6. Matsuda, M., et al.(2002): *J. Biol Chem.* 277, 37487.
7. Yamauchi, T., et al.(2007): *Nat. Med.* 13: 332.



**オリエンタル酵母工業株式会社**

お客様窓口 ホームページからお問い合わせ、ご注文ください



FM 541481 / ISO 9001

<http://www.oyc-bio.jp/inquiries/add>

バイオ事業本部

Tel. 03-3968-1192 Fax. 03-3968-4863

### 営業部

東日本バイオ営業部

Tel 03-3968-1163 Fax 03-3968-1196

東日本バイオ営業部 札幌支所

Tel 011-261-6599 Fax 011-222-0755

東日本バイオ営業部 つくば支所

Tel 029-858-0115 Fax 029-858-2931

西日本バイオ営業部

Tel 06-6338-1095 Fax 06-6384-7692

(株)オリエンタルバイオサービス

Tel 075-322-1177 Fax 075-322-0232

(株)ケーピーティーオリエンタル

Tel 0942-81-2400 Fax 0942-81-2401

取扱店