

# 培養肝細胞をより長く培養できる サプリメント

## HepExtend Supplement

初代肝細胞の培養期間を伸ばし、代謝活性を増大します。

Gibco™ HepExtend™ Supplementは、使いやすいフレキシブルなサプリメントです。初代肝細胞の培養期間を10日以上伸ばし、その代謝活性も増大させるため、複数の薬剤の投与試験や長期におよぶ試験、low turnover薬剤の代謝研究に適した培養環境を作ることができます。Williams' E培地とともに使用した場合、強いシグナルが得られ、機能を保持する細胞も多くなり、より一貫した結果を得ることができます。

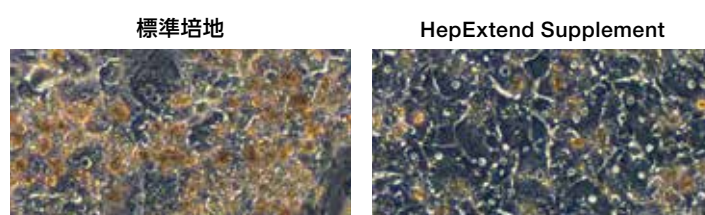
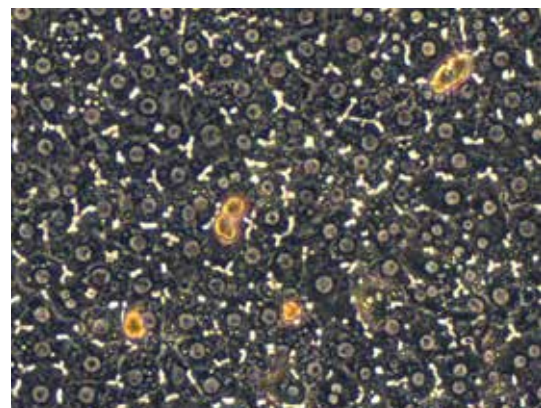


図1. 標準ウィリアムE維持培地およびHepExtend Supplement中における培養10日目のヒト肝細胞の形態比較

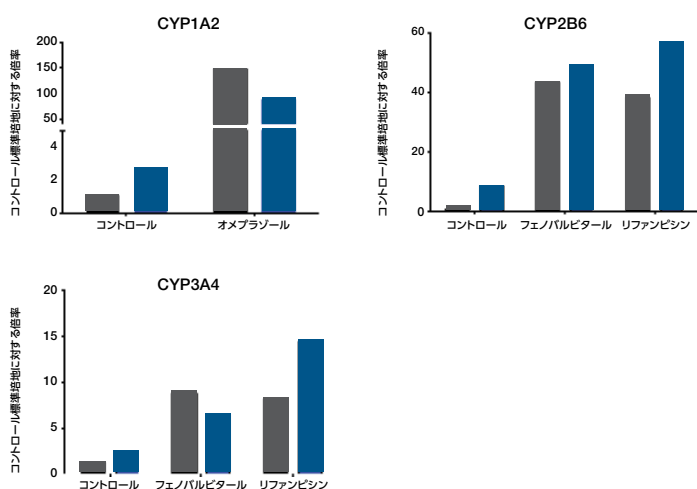


図2. HepExtend Supplement中で培養したヒト肝細胞はAh受容体 (PXRおよびCAR) に対する誘導剤に対して反応します。

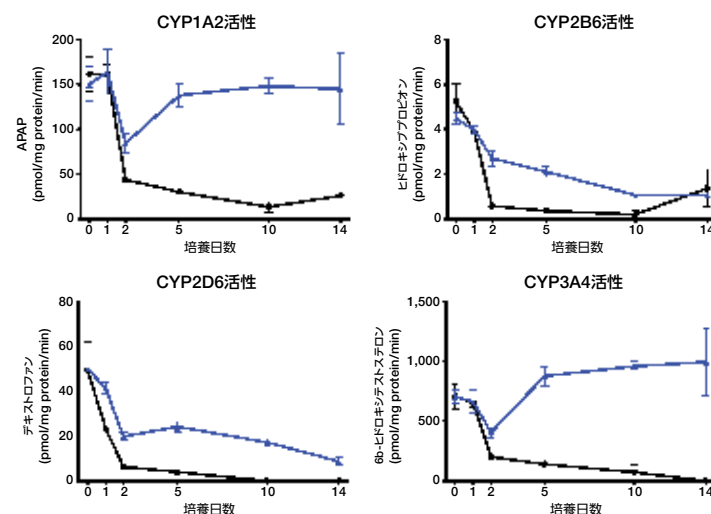


図3. 14日間の培養期間におけるチトクロームP450特異的活性  
HepExtend Supplementを使用した培養では、ウィリアムE培地と比較してチトクロームP450の活性が高くなっています。

### Ordering information

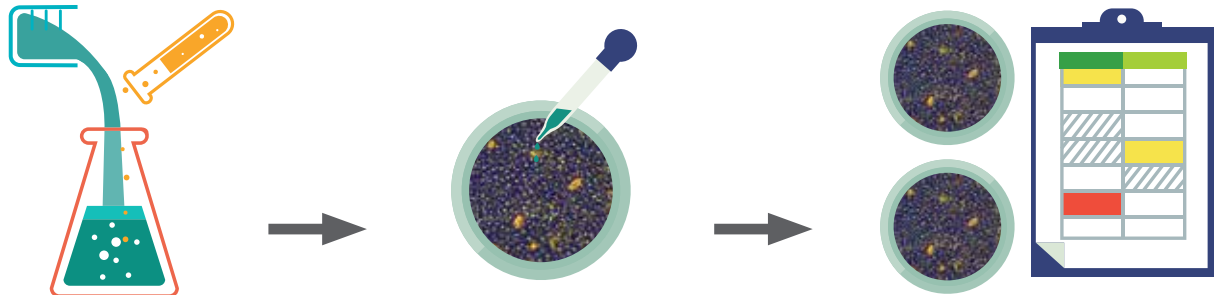
製品名	サイズ	製品番号
HepExtend Supplement (50x)	10 mL	A2737501
William's E Medium, no phenol red	500 mL	A1217601
Primary Hepatocyte Maintenance Supplements	1 kit	CM4000

詳細はこちらをご覧ください

[www.thermofisher.com/hepextend](http://www.thermofisher.com/hepextend)

## HepExtend Supplement — より生体内に近い細胞モデルの構築に —

精度の高いADME/Tox研究は一貫性のある肝細胞培養系を使うことから始まります。50年を超える細胞培養の歴史を持ち、実績と信頼のあるGibcoの初代肝細胞や培地およびサプリメント類と、HepExtend Supplementは一緒に使用できます。信頼性の高い肝細胞培養を実施するために欠かせない安定した基礎としてお役立てください。現行のワークフローからそのまま移行でき、強力なツールとしてご使用いただけます。



Williams' E培地にHepExtend Supplement  
およびPrimary Hepatocyte Maintenance  
Supplementのパックを加えます。

毎日、培地交換します。

肝細胞の寿命が10日以上伸びます。  
HepExtend Supplementにより、  
何日もかかる試験にも柔軟に対応が可能です。

### Ordering information

製品名	サイズ	製品番号
<b>凍結保存ヒト肝細胞(プレーティング可)</b>		
Human Plateable Hepatocytes, Transporter Qualified	1.5 mL	HMCPTS
Human Plateable Hepatocytes, Induction Qualified	1.5 mL	HMCPIS
Human Plateable Hepatocytes, Metabolism Qualified	1.5 mL	HMCPMS
<b>肝細胞用培地および培養試薬</b>		
William' s E Medium, no phenol red	500 mL	A1217601
Primary Hepatocyte Thawing and Plating Supplements	1キット	CM3000
Primary Hepatocyte Maintenance Supplements	1キット	CM4000
Hepatocyte Thaw Medium	50 mL	CM7500
Collagen I, Coated Plate, 6 well	5 プレート	A1142801
Collagen I, Coated Plate, 24 well	5 プレート	A1142802
Collagen I, Coated Plate, 96 well	5 プレート	A1142803
Geltrex LDEV-Free Reduced Growth Factor Basement Membrane Matrix	1 mL	A1413201

弊社ADME/TOX製品についてはこちらまで  
[www.thermofisher.com/admetox](http://www.thermofisher.com/admetox)

研究用のみ使用できます。診断目的およびその手続上での使用はできません。  
記載の社名および製品名は、弊社または各社の商標または登録商標です。  
For Research Use only. Not for use in diagnostic procedures. © 2017 Thermo Fisher Scientific Inc. All rights reserved.  
All trademarks are the property of Thermo Fisher Scientific and its subsidiaries unless otherwise specified.  
価格、製品の仕様、外観、記載内容は予告なしに変更する場合がありますので予めご了承ください。  
標準販売条件はこちらをご覧ください。 [www.thermofisher.com/jp-tc](http://www.thermofisher.com/jp-tc)

販売店

GIB062-B1708IH

### サーモフィッシャーサイエンティフィック ライフテクノロジーズジャパン株式会社

本社：〒108-0023 東京都港区芝浦 4-2-8

テクニカルサポート ☎ 0120-477-392 ✉ [jptech@thermofisher.com](mailto:jptech@thermofisher.com)

オーダーサポート TEL: 03-6832-6980 FAX: 03-6832-9584

営業部 TEL: 03-6832-9300 FAX: 03-6832-9580

[facebook.com/ThermoFisherJapan](https://www.facebook.com/ThermoFisherJapan)

[@ThermoFisherJP](https://twitter.com/ThermoFisherJP)

[www.thermofisher.com](http://www.thermofisher.com)

**ThermoFisher**  
SCIENTIFIC